
	LMJ – SCF	
	MCO SCF - PALIER OREILLE CONSOLE	

CSI	WTP000796625.DRW - A	Released

LASER MEGAJOULE

SCF

Système de Conversion de fréquence et

de Focalisation

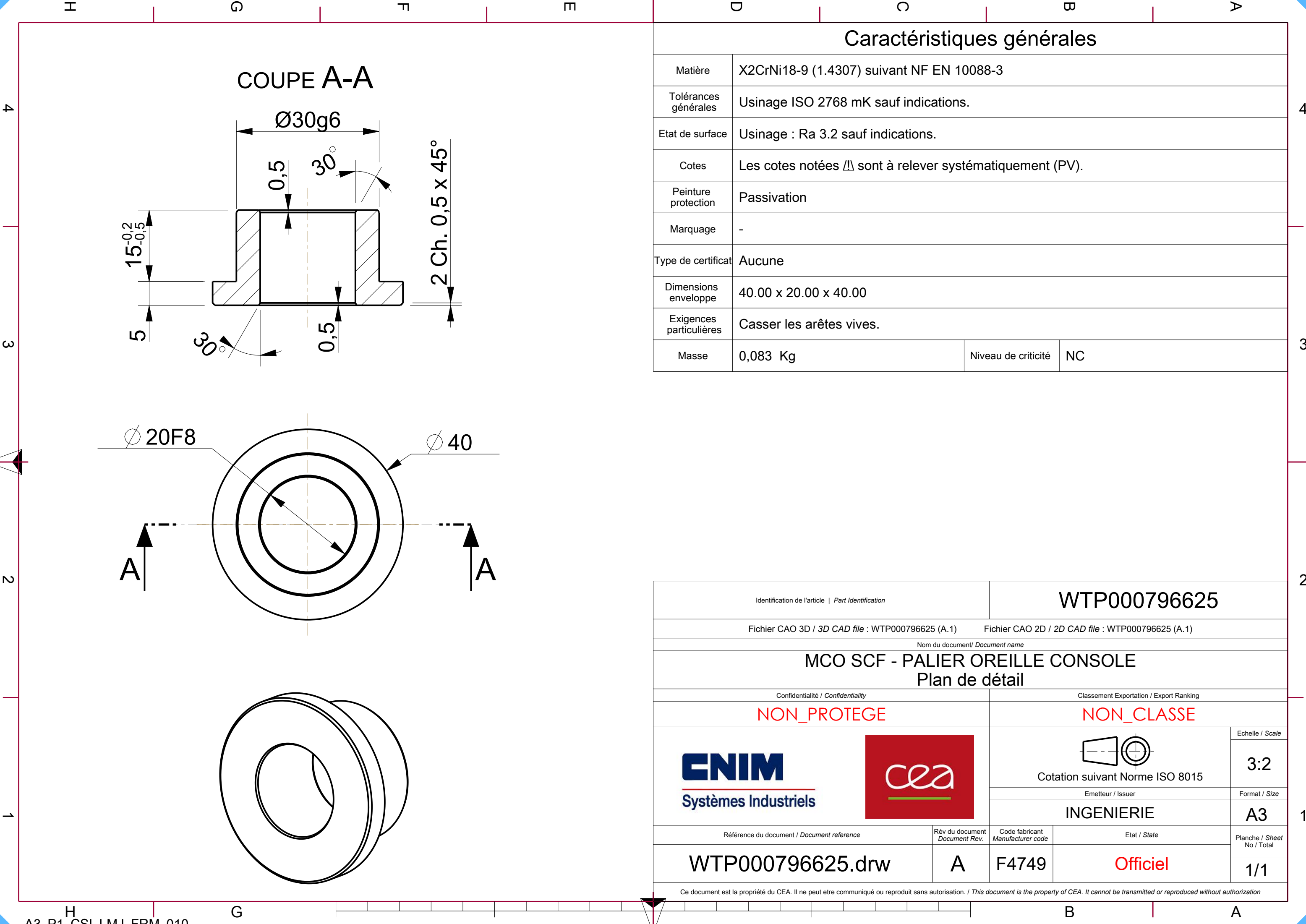
MCO SCF - PALIER OREILLE CONSOLE

RÉSUMÉ : -

<<CNIM_SOUS_TYPE>>



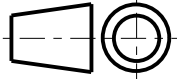
PROCESSUS D'APPROBATION / APPROVAL PROCESS		
	Nom / Name	Date de signature Date signed
Auteur Author	Stephane LATY	14/05/25
Vérificateurs Reviewers	Laurent PACROS	14/05/25
Approbateur Approver	Fabien REYNAUD	15/05/25

Identification externe : -



Caractéristiques générales

Matière	X2CrNi18-9 (1.4307) suivant NF EN 10088-3		
Tolérances générales	Usinage ISO 2768 mK sauf indications.		
Etat de surface	Usinage : Ra 3.2 sauf indications.		
Cotes	Les cotes notées ∇ sont à relever systématiquement (PV).		
Peinture protection	Passivation		
Marquage	-		
Type de certificat	Aucune		
Dimensions enveloppe	40.00 x 20.00 x 40.00		
Exigences particulières	Casser les arêtes vives.		
Masse	0,083 Kg	Niveau de criticité	NC

Identification de l'article <i>Part Identification</i>			WTP000796625		
Fichier CAO 3D / <i>3D CAD file</i> : WTP000796625 (A.1)			Fichier CAO 2D / <i>2D CAD file</i> : WTP000796625 (A.1)		
Nom du document/ <i>Document name</i>					
MCO SCF - PALIER OREILLE CONSOLE Plan de détail					
Confidentialité / <i>Confidentiality</i>			Classement Exportation / <i>Export Ranking</i>		
NON_PROTEGE			NON_CLASSE		
					Echelle / <i>Scale</i>
			Cotation suivant Norme ISO 8015		3:2
			Emetteur / <i>Issuer</i>		Format / <i>Size</i>
			INGENIERIE		A3
Référence du document / <i>Document reference</i>		Rév du document <i>Document Rev.</i>	Code fabricant <i>Manufacturer code</i>	Etat / <i>State</i>	
WTP000796625.drw		A	F4749	Officiel	
				1/1	
Ce document est la propriété du CEA. Il ne peut être communiqué ou reproduit sans autorisation. / <i>This document is the property of CEA. It cannot be transmitted or reproduced without authorization</i>					